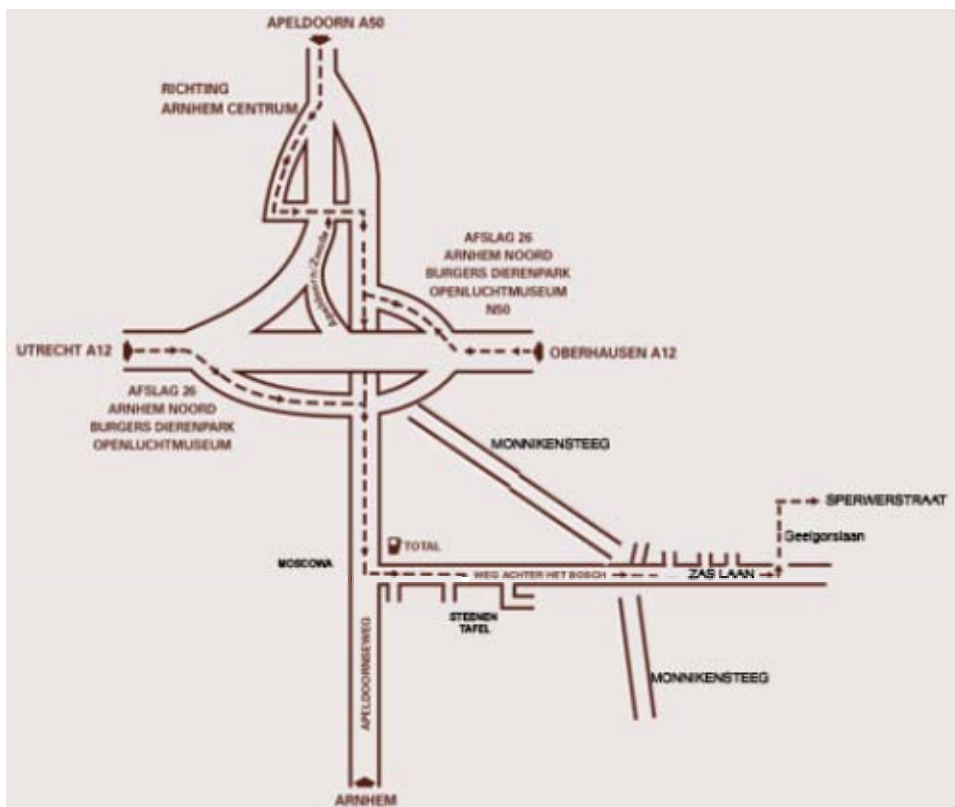
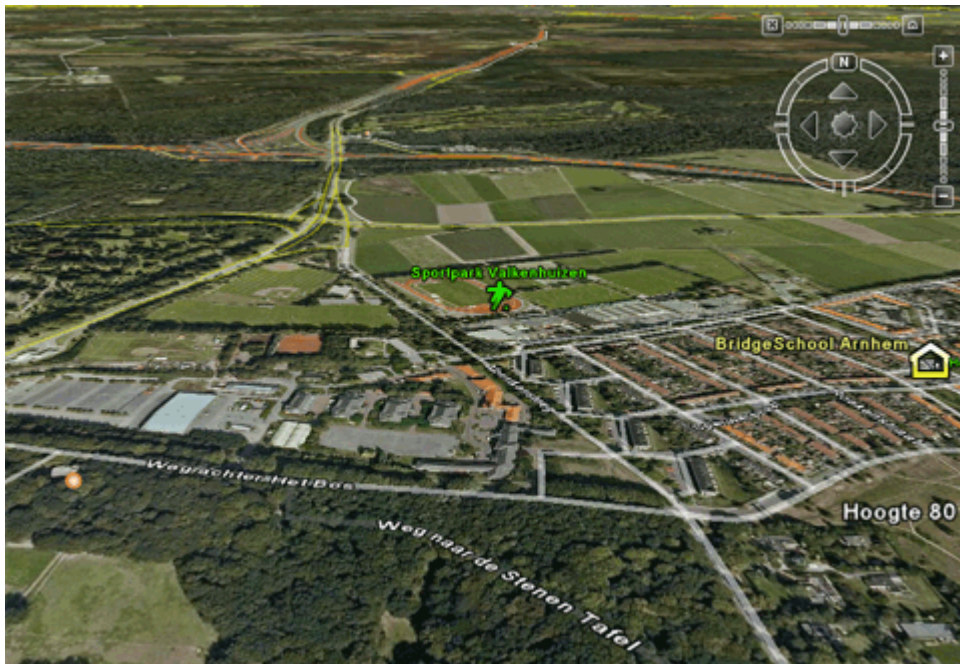


# Routebeschrijving naar Bridge Arnhem

Welkom in Oud-Monnikenhuisen





Bridge Arnhem  
Spierwerstraat 59

*Het torentje van "Het Uitzicht": een herkenningspunt. Het ligt recht tegenover Bridge Arnhem, gescheiden door een klein stadsparkje.*

### **Vanaf Apeldoorn / Zwolle (A50) en Utrecht / Ede / Wageningen / Renkum (A12)**

- Neem afslag 26 Arnhem Noord. Bij kruising rechtsaf richting Arnhem en Burgers' Zoo (de Apeldoornseweg).
- Volg de Apeldoornse weg tot aan de Total Benzinepomp en Moscowa.
- Sla daar links af, de Weg achter het bos in.
- Deze weg gaat over in de Zaslāan (u steekt de Monnikensteeg over en gaat rechtdoor)
- Let op het opvallende torentje (zie foto) en neem de vierde weg links (de geelgorsstraat)
- U rijdt tegen de Spierwerstraat aan en bent gearriveerd (links van de Chinees en buurtcafé de Tapperij vindt u Bridge Arnhem).

**PARKEREN:** U mag om het stadsparkje dubbelzijdig parkeren en in de hele wijk is parkeren gratis.

**Vanaf Zutphen (A348), Westervoort / Doetinchem / Duiven / Zevenaar / Didam / Oberhausen (E35)**

- Op het Velperbroek-circuit afslag Apeldoorn en Arnhem volgen (A12)
- Neem afslag 26 Arnhem Noord. Bij kruising rechtsaf richting Arnhem en Burgers' Zoo (de Apeldoornseweg).
- Volg de Apeldoornse weg tot aan de Total Benzinepomp en Moscowa.
- Sla daar links af, de Weg achter het bos in.
- Deze weg gaat over in de Zaslaan (u steekt de Monnikensteeg over en gaat rechtdoor)
- Let op het opvallende torentje (zie foto) en neem de vierde weg links (de geelgorsstraat)
- U rijdt tegen de Sperwerstraat aan en bent gearriveerd (links van de Chinees en buurtcafé de Tapperij vindt u Bridge Arnhem).

PARKEREN: U mag om het stadsparkje dubbelzijdig parkeren en in de hele wijk is parkeren gratis.

**Vanuit de richting Oosterbeek/Doorwerth**

- Volg de Schelmseweg richting Velp .
- Ga direct na het viaduct bij de stoplichten rechtsaf (dit is de Monnikensteeg).
- Neem de vijfde weg links (de Zaslaan)
- Let op het opvallende torentje (zie foto) en neem de vierde weg links (de geelgorsstraat)
- U rijdt tegen de Sperwerstraat aan en bent gearriveerd (links van de Chinees en buurtcafé de Tapperij vindt u Bridge Arnhem).

PARKEREN: U mag om het stadsparkje dubbelzijdig parkeren en in de hele wijk is parkeren gratis.

**Vanuit Arnhem-Centrum**

- Volg de borden richting Apeldoorn. U komt dan op de Apeldoornseweg vanuit het zuiden.
- Ga vlak voor de Total Benzinepomp rechts, de Weg achter het bos in.
- Deze weg gaat over in de Zaslaan (u steekt de Monnikensteeg over en gaat rechtdoor)
- Let op het opvallende torentje (zie foto) en neem de vierde weg links (de geelgorsstraat)
- U rijdt tegen de Sperwerstraat aan en bent gearriveerd (links van de Chinees en buurtcafé de Tapperij vindt u Bridge Arnhem).

PARKEREN: U mag om het stadsparkje dubbelzijdig parkeren en in de hele wijk is parkeren gratis.

### Vanaf Den Bosch (A50 / A15) en Nijmegen (A325)

- Ga via de A 325 (richting Apeldoorn) naar centrum Arnhem.
- Volg de borden richting Apeldoorn. U komt dan op de Apeldoornseweg vanuit het zuiden.
- Ga vlak voor de Total Benzinepomp rechts, de Weg achter het bos in.
- Deze weg gaat over in de Zaslaan (u steekt de Monnikensteeg over en gaat rechtdoor)
- Let op het opvallende torentje (zie foto) en neem de vierde weg links (de geelgorsstraat)
- U rijdt tegen de Sperwerstraat aan en bent gearriveerd (links van de Chinees en buurtcafé de Tapperij vindt u Bridge Arnhem).

PARKEREN: U mag om het stadsparkje dubbelzijdig parkeren en in de hele wijk is parkeren gratis.